



山口大学 精華の Ⅲ・考古

令和8年

5月11日(月) → 8月8日(土)

入館料
無料

開催場所 = 山口大学埋蔵文化財資料館展示室
山口県山口市吉田 1677-1

開館時間 = 9:00~17:00 休館日 = 土・日曜、祝日

※ 山口大学吉田地区オープンキャンパスが開催される
8月8日(土)は臨時開館

※ 開館情報については、埋蔵文化財資料館ホームページ
または電話・メールにてご確認ください

主催 = 山口大学学術資産継承事業委員会
共催 = 山口大学人文学部・山口大学埋蔵文化財資料館

問合せ先 = 山口大学埋蔵文化財資料館
| TEL・FAX 083-933-5035 | yuam@yamaguchi-u.ac.jp |
| <http://yuam.oai.yamaguchi-u.ac.jp> |

山口大学の 精華

山口大学の各学部が所蔵する
貴重なコレクションの一部を
公開展示します。

山口大学人文学部と埋蔵文化財資料館には、主に山口県内の遺跡から出土した考古資料が数多く収蔵されています。当委員会では、これらの資料のうち劣化の恐れがあるものに対し、保存処理や資料のデジタル化など様々な事業を行ってきました。今回は、事業が終了した資料を中心に、貴重なコレクションの一部を公開します。

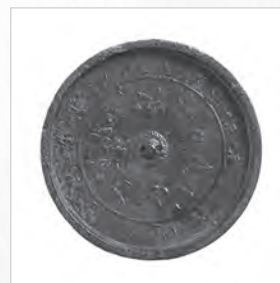
主な出展

[人文学部]

- 片山古墳（防府市）耳環・鉸具
- 御蔵戸古墳（田布施町）または見島ジーコンボ古墳群（萩市）鉄刀
- 経塚遺跡（山口県内）経筒・和鏡

[埋蔵文化財資料館]

- 見島ジーコンボ古墳群（萩市）耳環・帯飾り・刀装具・鉄鏃
- 筈倉古墳（山口市）耳環・刀子
- 吉田遺跡（山口市）木簡・墨書土器



令和 8 年

5 / 11 [月] → 8 / 8 [土]

開催場所 | 山口大学
埋蔵文化財資料館展示室
山口県山口市吉田 1677-1

開館時間 | 9:00~17:00

休館日 | 土・日曜、祝日

※ 山口大学吉田地区オープンキャンパスが開催される
8月8日（土）は臨時開館

| 開催場所・問合せ先 |

山口大学埋蔵文化財資料館

入館料無料

TEL・FAX 083-933-5035
yuam@yamaguchi-u.ac.jp
http://yuam.oai.yamaguchi-u.ac.jp

